

Usersession Manager

© 2005 P&A Group

Inhoudsopgave

Hoofdstuk 1 Usersession Manager	1
1.1 Inloggen	1
1.2 Werking	3
1.3 Afsluiten	4

1 Usersession Manager

Elk bedrijf koopt afhankelijk van het aantal gelijktijdige gebruikers een aantal users bij het pakket. Het aantal users komt overeen met het aantal sessies dat gelijktijdig ingebruik mag zijn. Het kan voorkomen dat er niet meer ingelogd kan worden in een van de modules van het pakket omdat er geen sessies meer beschikbaar zijn. Normaal gesproken worden sessies gesloten nadat een module afgesloten is. Als een computer vast loopt of als de computer afgezet wordt voordat alle programma's correct afgesloten zijn dan worden de sessies niet afgesloten.

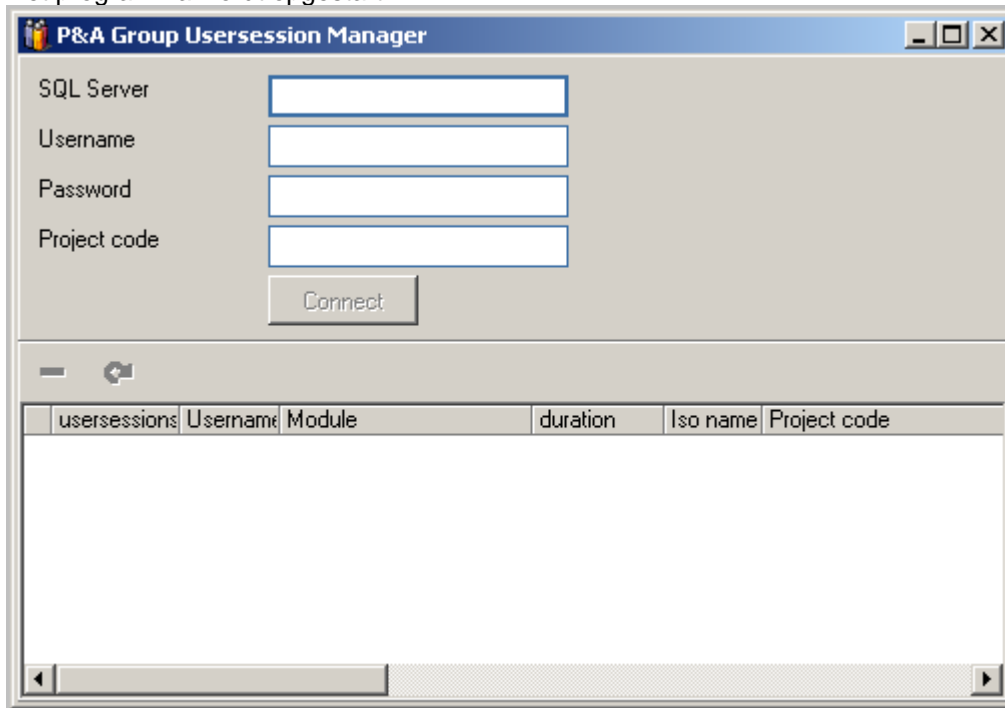
De Usersession Manager module is ontwikkeld om inzicht te krijgen in de open sessies. Het programma maakt het tevens mogelijk om sessies af te sluiten. Standaard worden open sessies afgesloten als er 8 uur geen contact is geweest.

1.1 Inloggen

Start de Usersession Manager op via onderstaand icoon/ programma:



Het programma wordt opgestart:



Het programma bestaat uit slechts één scherm waarin de gebruiker in kan loggen en de aanwezige sessies kan bekijken en verwijderen.

Inloggen gaat als volgt:

SQL Server	<input type="text"/>
Username	<input type="text"/>
Password	<input type="text"/>
Project code	<input type="text"/>
<input type="button" value="Connect"/>	

SQL Server	Voer de naam van de SQL server in, bijvoorbeeld de computernaam gevolgd door de map waarin de data voor het project zich bevindt.
Username	Voer de gebruikersnaam in
Password	Voer het bijbehorende wachtwoord in
Project code	Voer de projectcode in, voor People Inc. is dat redpi001

Een voorbeeld:

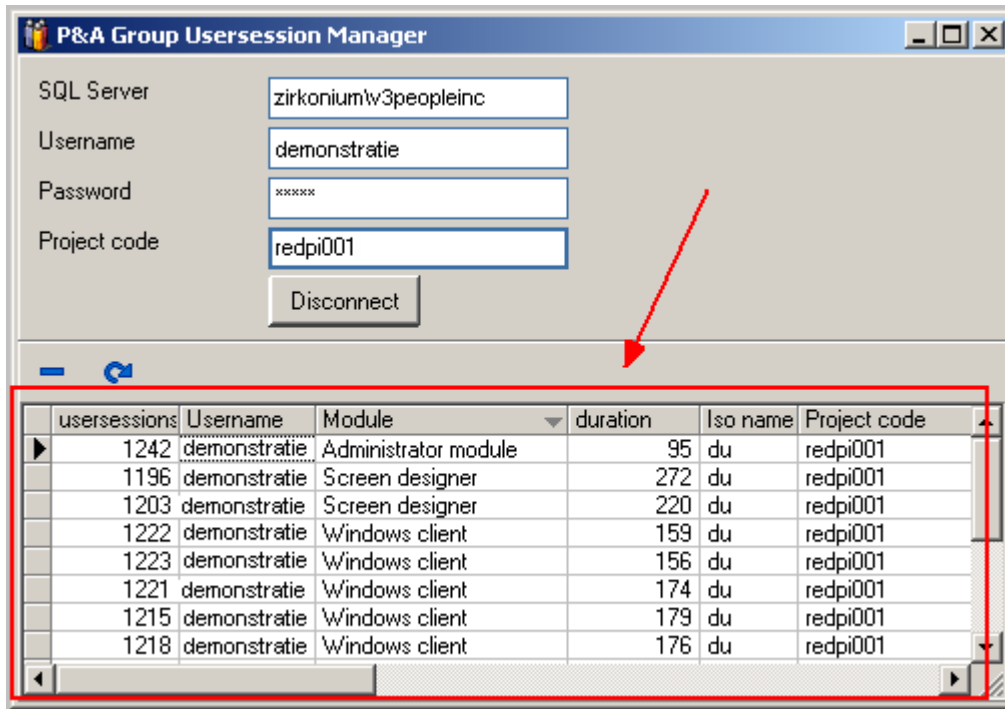
SQL Server	<input type="text" value="zirkonium/w3peopleinc"/>
Username	<input type="text" value="demonstratie"/>
Password	<input type="text" value="*****"/>
Project code	<input type="text" value="redpi001"/>
<input type="button" value="Connect"/>	

Kies vervolgens voor de Connect knop. De sessie gegevens worden opgehaald.

P&A Group Usersession Manager						
SQL Server	<input type="text" value="zirkonium/w3peopleinc"/>					
Username	<input type="text" value="demonstratie"/>					
Password	<input type="text" value="*****"/>					
Project code	<input type="text" value="redpi001"/>					
<input type="button" value="Disconnect"/>						
	usersessions	Username	Module	duration	Iso name	Project code
	1242	demonstratie	Administrator module	95	du	redpi001
	1196	demonstratie	Screen designer	272	du	redpi001
	1203	demonstratie	Screen designer	220	du	redpi001
	1222	demonstratie	Windows client	159	du	redpi001
	1223	demonstratie	Windows client	156	du	redpi001
	1221	demonstratie	Windows client	174	du	redpi001
	1215	demonstratie	Windows client	179	du	redpi001
	1218	demonstratie	Windows client	176	du	redpi001

1.2 Werking

Na inloggen worden in het scherm alle sessies getoond die draaien. Als bijvoorbeeld de computer vast gelopen is of uitgezet is terwijl nog niet alle programma's afgesloten waren, worden de usersessies niet afgesloten. Deze sessies worden pas verwijderd als er 8 uur geen contact is geweest. Met behulp van de Usersession Manager kunnen sessies verwijderd worden.



Voor elke sessie zijn een aantal gegevens opgenomen in het overzicht.

Usersessionseq	volgnummer
Username	gebruikersnaam
Module	modulenaam
Duration	looptijd van de sessie
Iso name	toont de taal die gebruikt wordt in de module; als bijvoorbeeld voor Nederlands gekozen is tijdens het inloggen wordt "du" getoond, is voor Engels gekozen dan verschijnt "en" in de kolom.
Project code	toont de code van het project
Project name	toont de naam van het project
Computer name	naam van de computer
IP Address	ip adres van de computer
Login stamp	startdatum/tijd van de sessie
Last touched	datum/tijdstip laatste gebruikt van de sessie

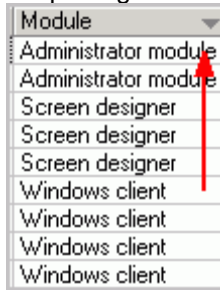
Een voorbeeld:

usersessionseq	Username	Module	duration	Project name	Login stamp	Last touched
1253	demo	Windows client	46	People Inc.	19/08/2005 14:07:09	19/08/2005 14:22:58



De gebruiker genaamd demo heeft op 19 augustus 2005 om 14:07 uur de module Windows Client van People Inc. opgestart. De module is het laatst gebruikt om 14:22 uur.

Elke regel in het overzicht bevat informatie van één open sessie. Gebruik de kolomkoppen om de sessies te sorteren. Dubbel klikken op bijvoorbeeld Module zorgt ervoor dat de sessies olopend of

aflopend gesorteerd worden op module naam.

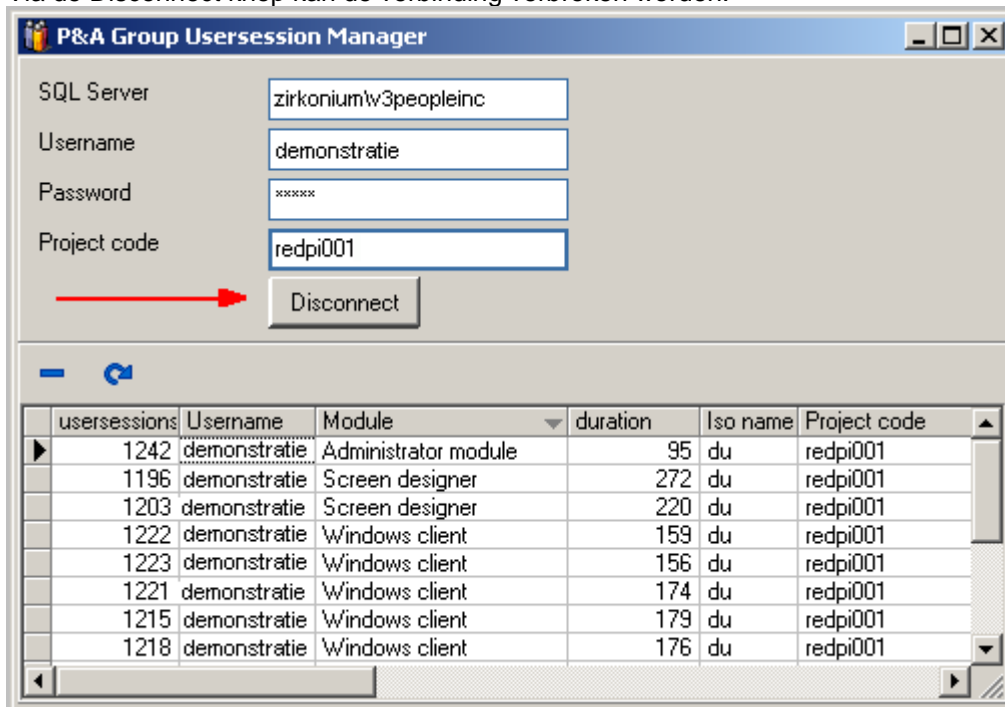


Sessies die niet meer gebruikt worden kunnen afgesloten worden. Deze worden automatisch na 8 uur afgesloten, maar het kan voorkomen dat de gebruikers niet meer in kunnen loggen omdat het toegestane aantal sessies bereikt is. Selecteer de sessie die gesloten moet worden en gebruik de Verwijder knop. Deze knop is te vinden aan de linkerkant boven het overzicht. Ververs na het verwijderen van een of meer sessies de gegevens met de Ververs knop, te vinden naast de Verwijder knop.

	deze optie verwijdert de geselecteerde sessie.
	verversen van de scherm informatie kan met behulp van deze optie.

1.3 Afsluiten

Via de Disconnect knop kan de verbinding verbroken worden.



Gebruik het kruisje rechtsbovenin om de gehele applicatie te sluiten.

