

Maintenance Manager

© 2005 P&A Group

Inhoudsopgave

Hoofdstuk 1 Maintenance Manager	1
1.1 Het programma	1
1.2 Inloggen	1
1.3 Instellen back-up pad	2
1.4 Volledig terugzetten	3
1.5 Afsluiten	4

1 Maintenance Manager

1.1 Het programma

De Maintenance Manager is een speciaal programma waarmee het back-up pad ingesteld kan worden en een volledige back-up teruggezet kan worden. Het programma wordt geïnstalleerd op de Database Server.

1.2 Inloggen

Start de Maintenance Manager op via het start menu of via het volgende icoon:



Het login scherm wordt opgestart:

Login Maintenance Manager

Login

Server instance (local)

SA Password

Login Cancel

Server	Vul de naam van de server instance in.
SA Password	Voer hier het SA wachtwoord in.

Login Maintenance Manager

Login

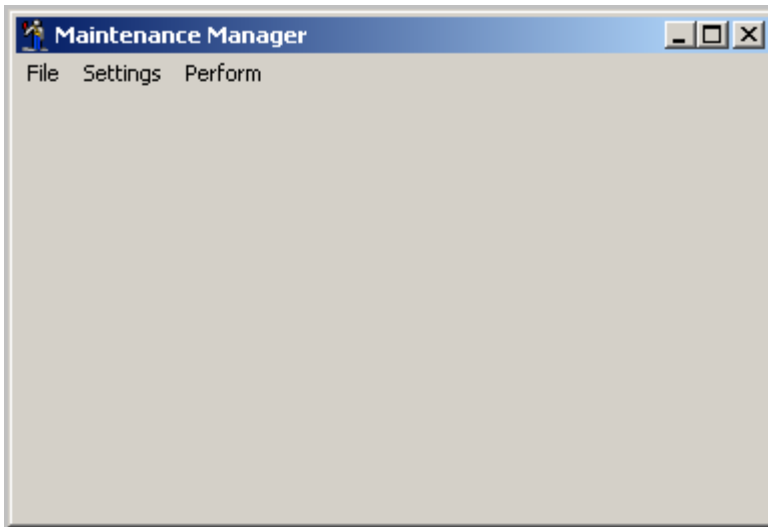
Server instance ServiceSales

SA Password *****

Login Cancel

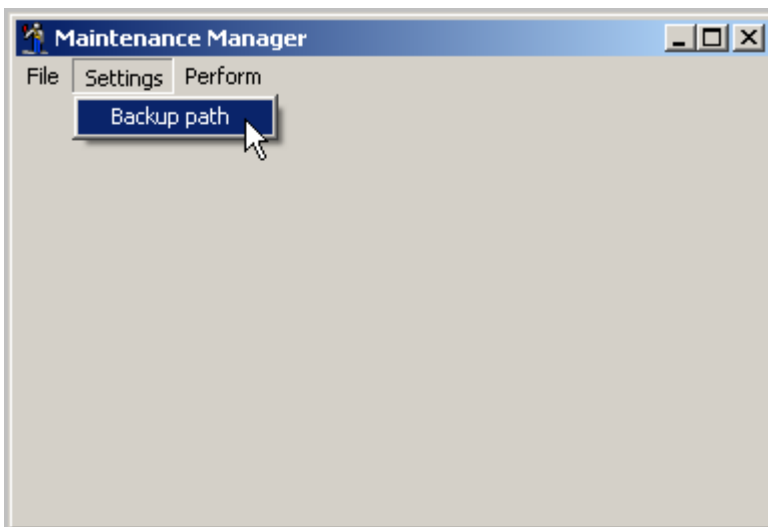
In het voorbeeld is de Instance naam gelijk aan "ServiceSales", de naam van de applicatie. Maar het kan evengoed een combinatie zijn van de server naam en het pakket. Het wachtwoord wordt vanzelfsprekend met sterretjes weergegeven.

Klik op OK om door te gaan. Het programma wordt nu opgestart.

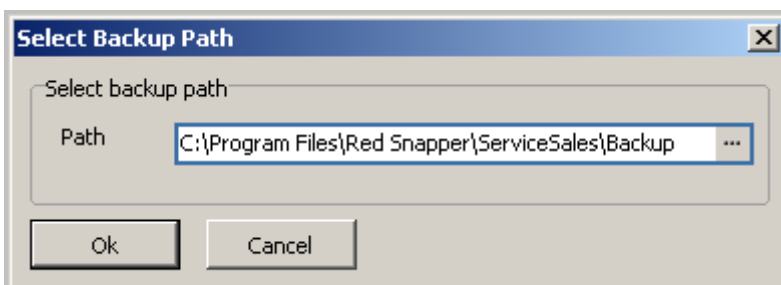


1.3 Instellen back-up pad

Het pad waar de back-up voor deze instance geplaatst moet worden kan via de optie "Settings / Backup path" ingesteld worden.



Het volgende scherm wordt opgestart:

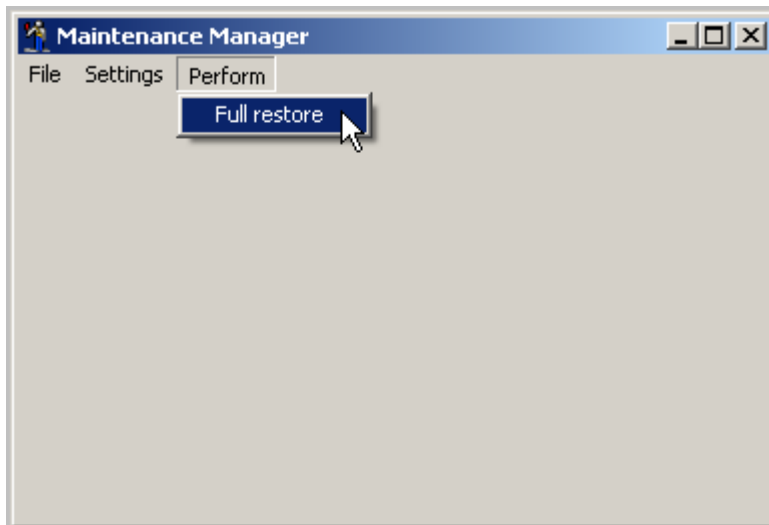


Gebruik de button aan het eind van het veld om de back-up locatie te selecteren.

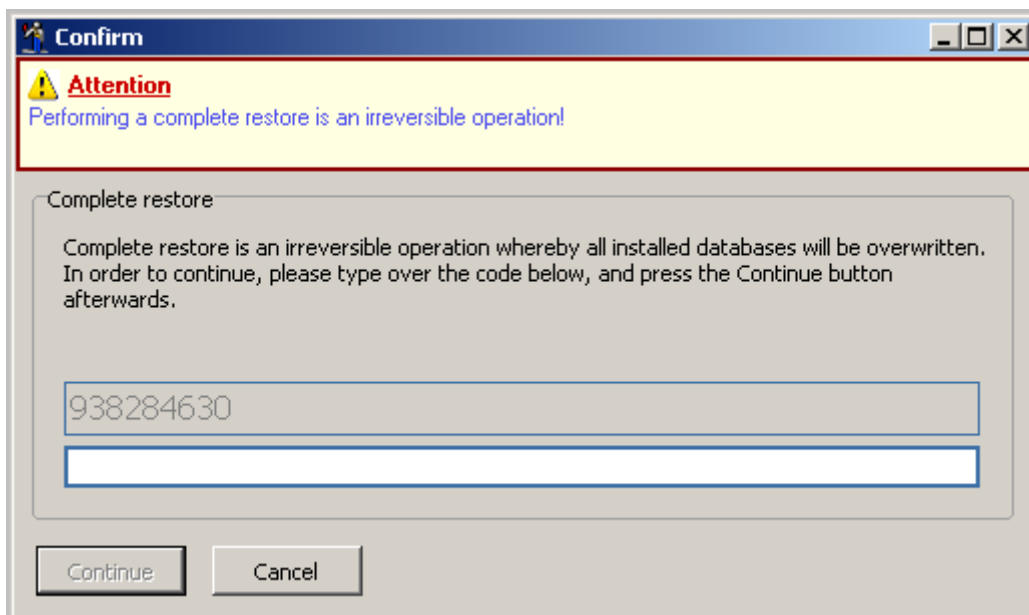
Klik op OK als de locatie ingevoerd is. Deze locatie wordt gebruikt tijdens het maken van een back-up vanuit de Systeembeheerder Module. Tevens wordt deze locatie gebruikt als een volledige herstel operatie uitgevoerd wordt. Voor een volledige herstel operatie kan het voorkomen dat de back-up ergens anders opgehaald moet worden. Verander dan voor het uitvoeren van de "complete restore" het back-up pad.

1.4 Volledig terugzetten

Via de optie "Perform / Full Restore" kan een volledige back-up teruggeplaatst worden.

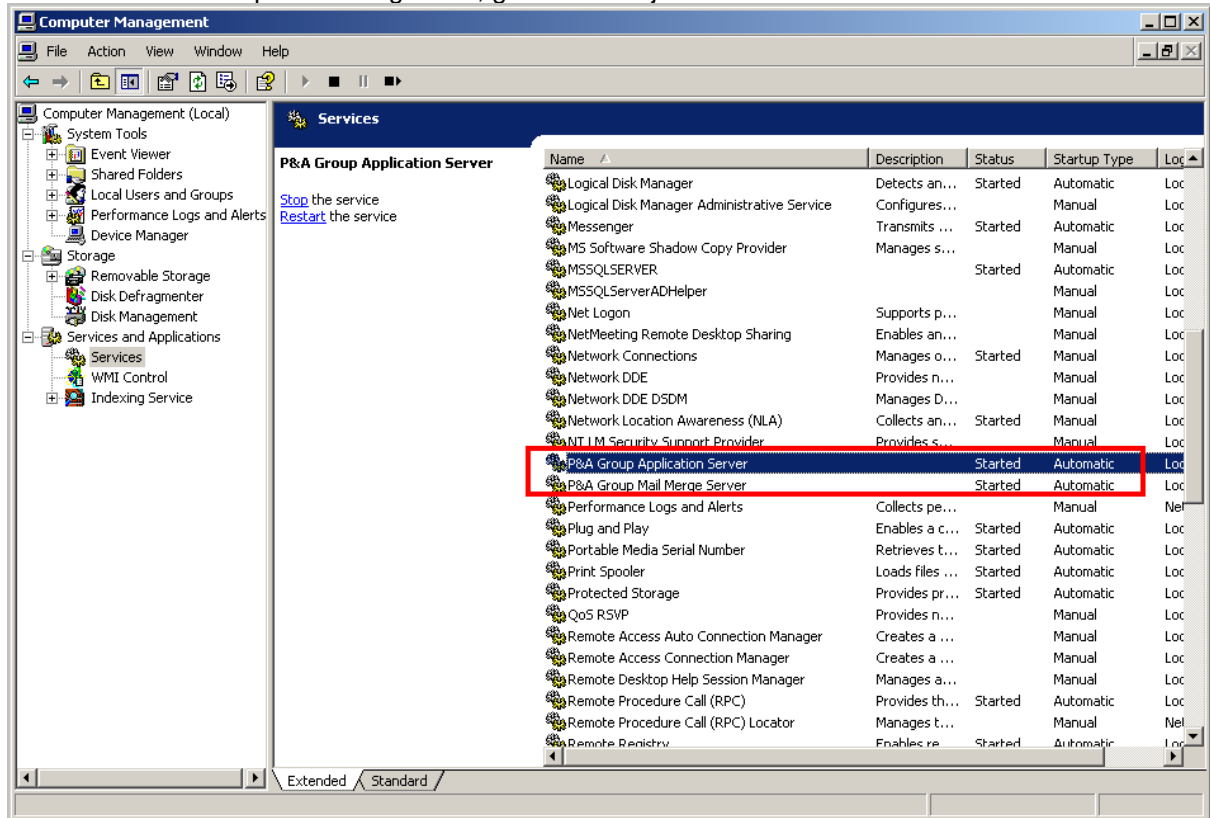


Het volgende scherm wordt geopend:



Let erop dat alle data overschreven wordt tijdens een "complete restore", zowel de aanwezige databases als de redshard worden overschreven met de gegevens in de back-up locatie. De Applicatie Server moet uitgezet worden voordat de "complete restore" uitgevoerd wordt.

Uitzetten kan in Computer Management, gebruik het bijbehorende snelmenu.



Controleer voor het uitvoeren van een "complete restore" altijd het back-up pad om zeker te weten dat de bestaande gegevens overschreven worden met de correcte back-up gegevens.

Als extra veiligheid moet voordat de "complete restore" uitgevoerd wordt de getoonde cijfercombinatie ingetypt worden. Daarna kan de knop "Continue" gebruikt worden om de complete back-up terug te zetten.

Indien voor het terugzetten van de volledige back-up niet de standaard back-up uit de back-up locatie is gebruikt, zorg er dan voor dat het back-up pad veranderd wordt na het uitvoeren van de "complete restore". Dit voorkomt dat op een later tijdstip een nieuw aangemaakte back-up vanuit de Systeembeheerder Module op een verkeerde locatie terecht komt.

1.5 Afsluiten

Afsluiten van het programma kan via de optie "File / Quit".

