

ISA Server 2004

© 2005 P&A Group

1 Gebruik van de P&A Clients met de ISA Server 2004

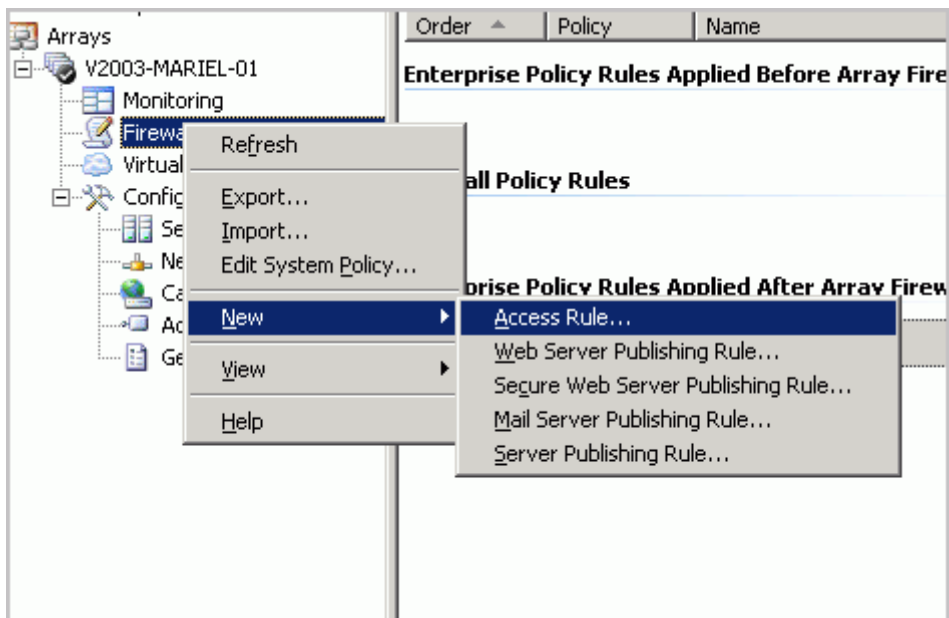
1.1 Vraag

Welke stappen zijn nodig om de P&A Clients te kunnen gebruiken met ISA Server 2004?

1.2 Oplossing

Hieronder worden de stappen beschreven die nodig zijn om de P&A Clients te kunnen gebruiken met ISA Server 2004.

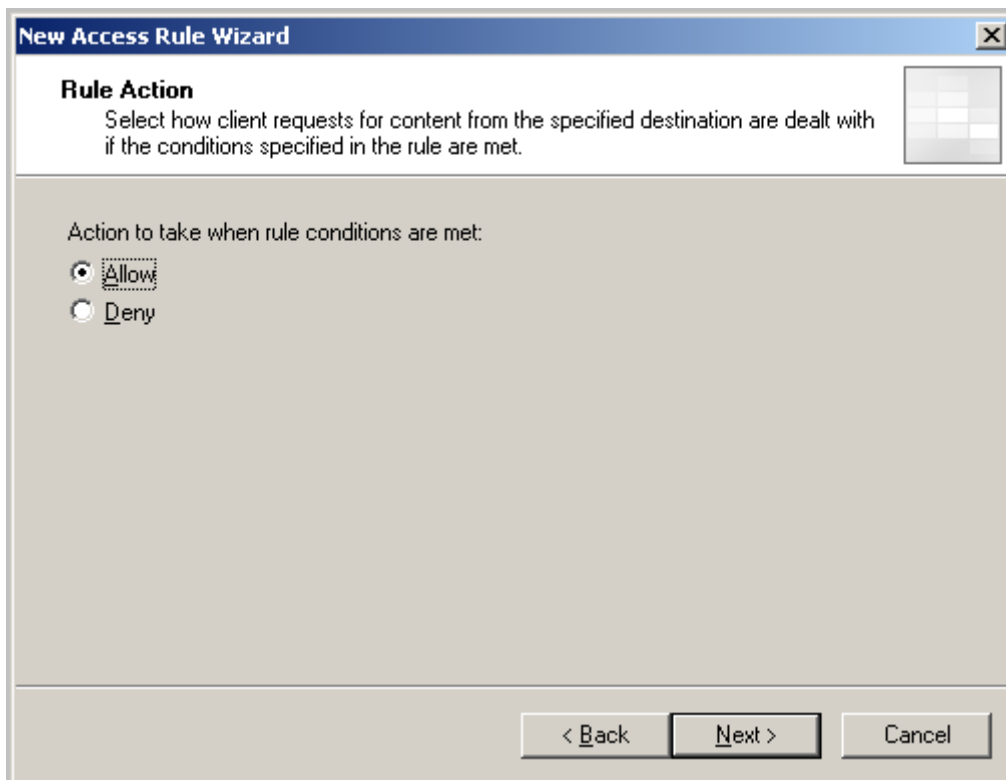
1. Start de ISA Server Management Console.
2. Kies de juiste array, en maak door met de rechtermuisknop op de node "Firewall Policy" te klikken een nieuwe access rule aan.



3. Geef de rule een naam, en klik op Next

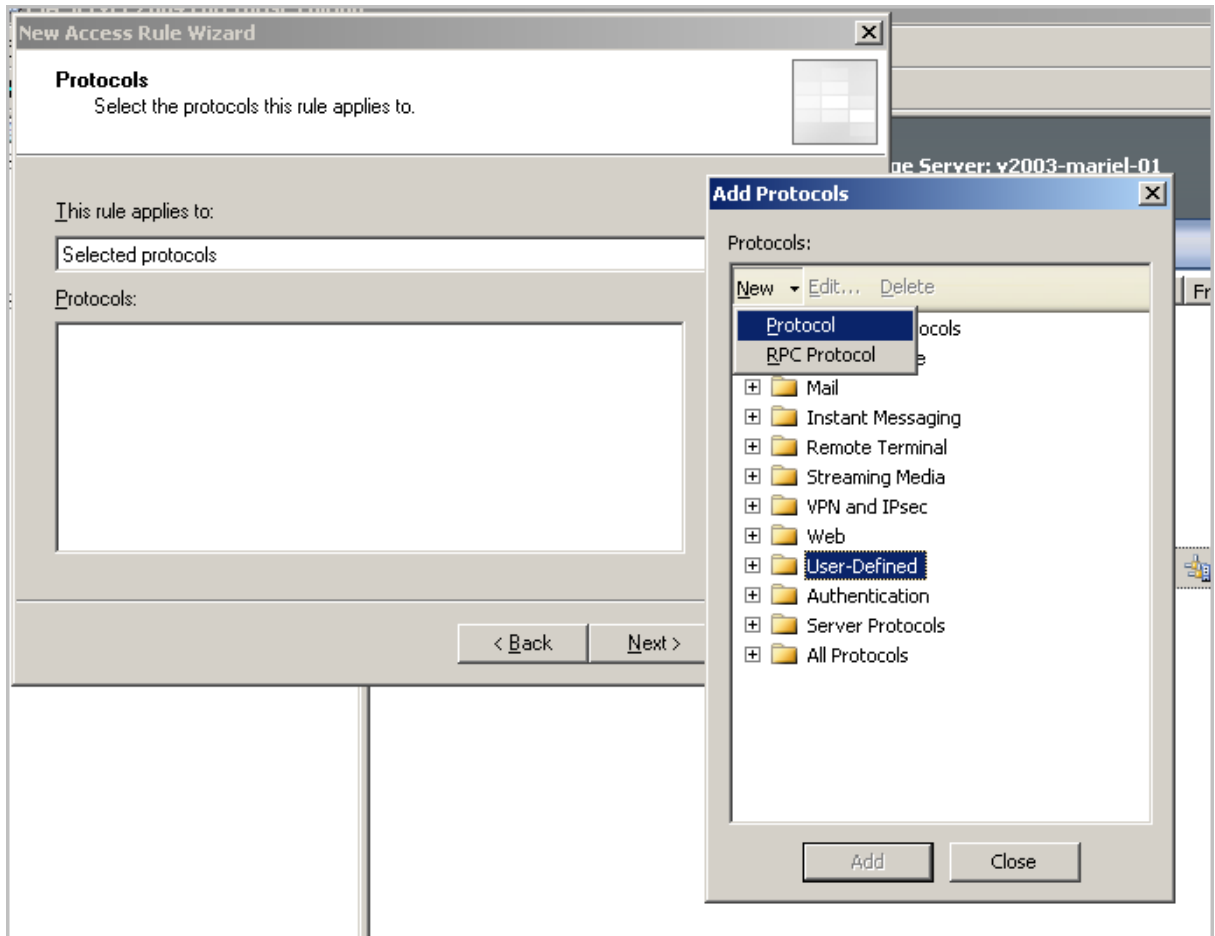


4. Kies voor "Allow", en klik Next

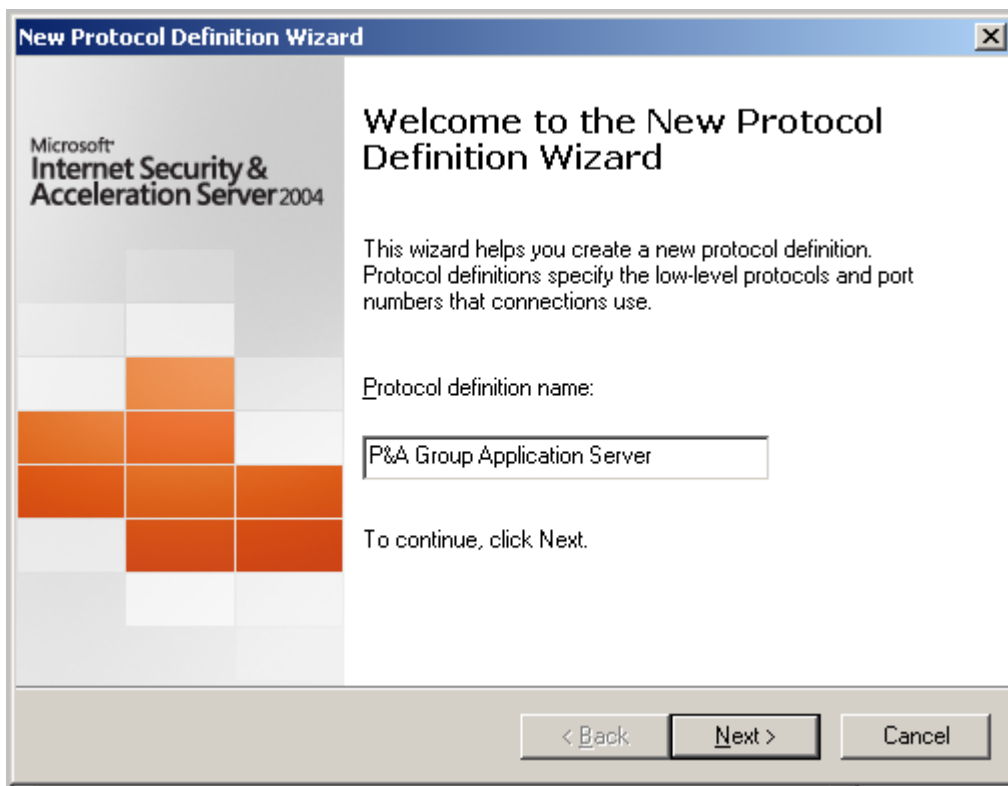


5. Kies voor "Add", en kies vervolgens in het protocol overzicht er voor om een nieuw protocol te

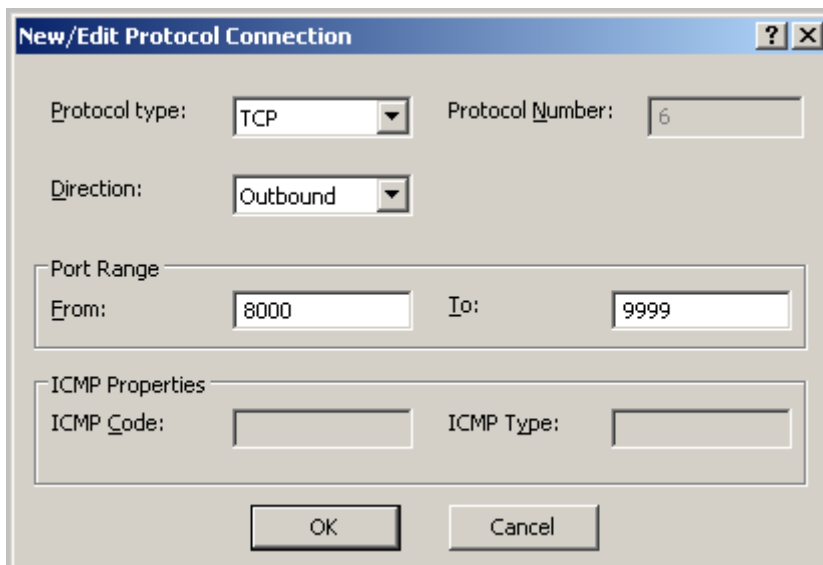
definieren.

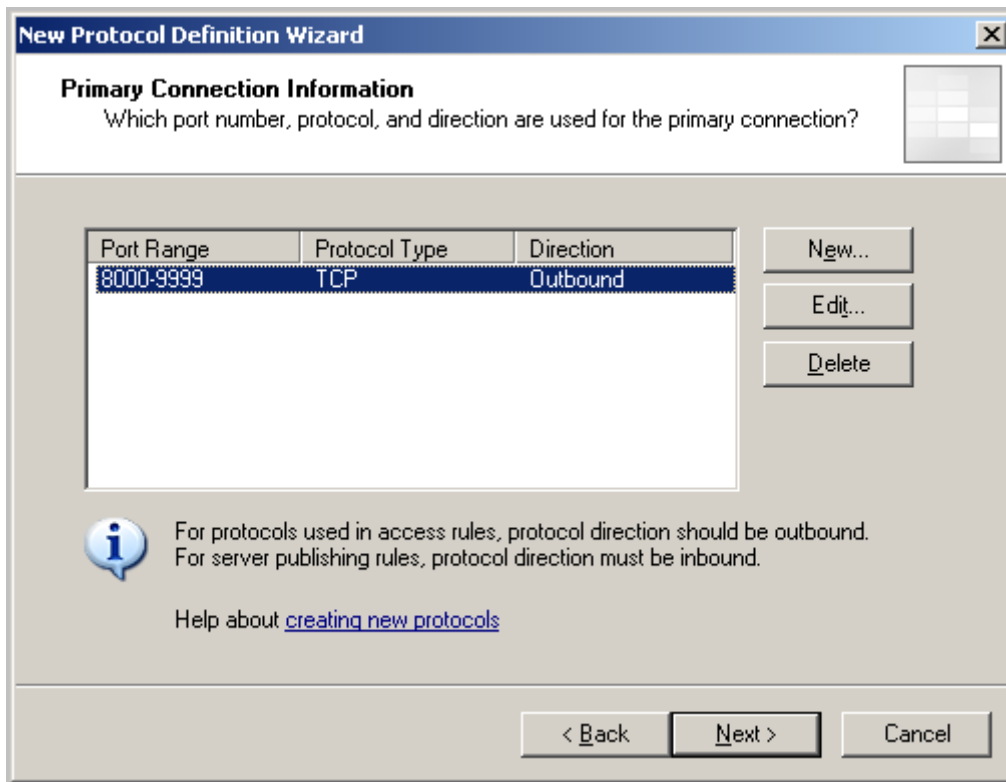


6. Geef het protocol een naam, en klik Next.

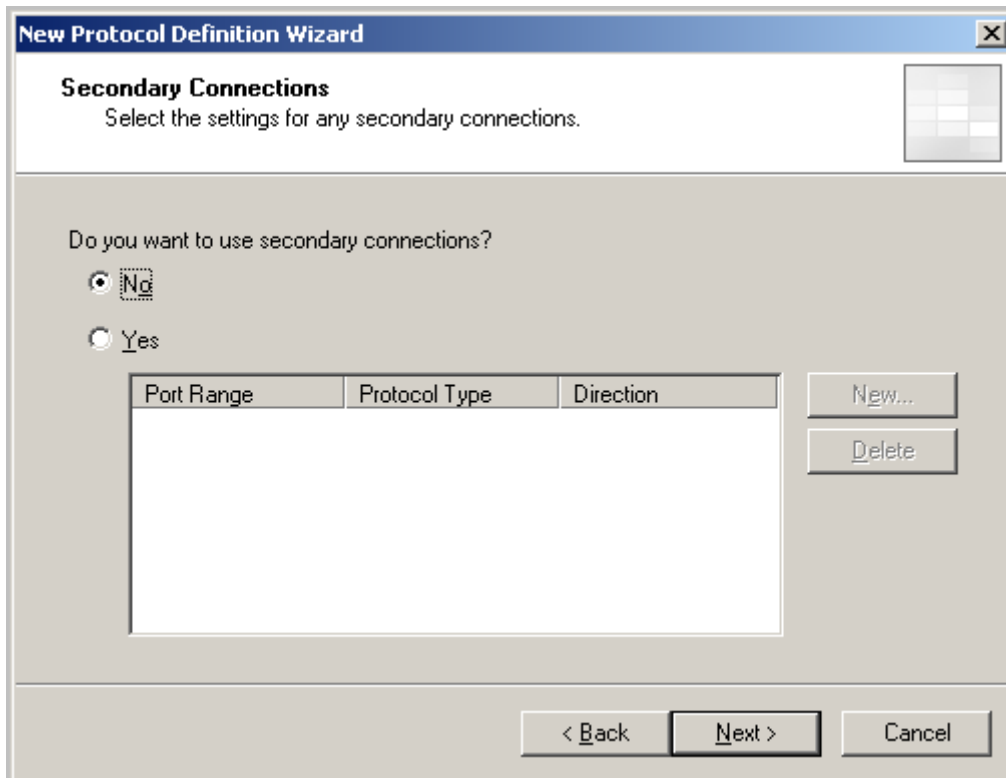


- De P&A Group Server draait normaal gesproken op een TCP-poort tussen de 8000 en 9999. Eventueel kan er ook voor gekozen worden om een enkele poort te kiezen. Na installatie draait de applicatie server standaard op poort 9299. Omdat het de clients zijn die hier verbinding maken, is de richting Outbound.

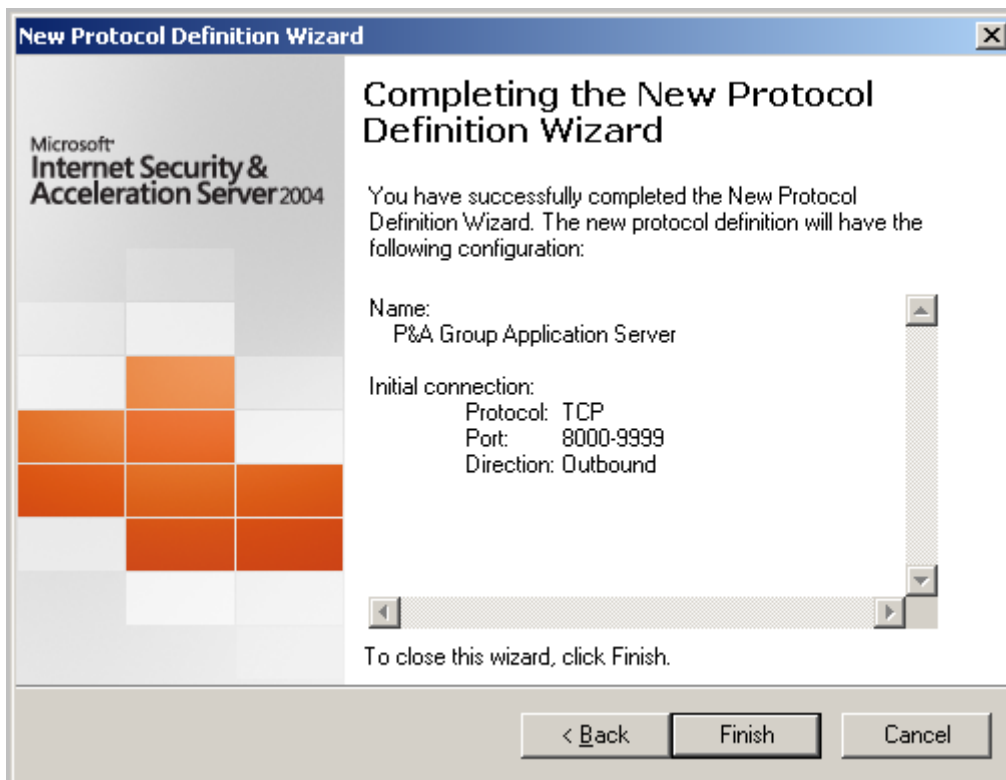




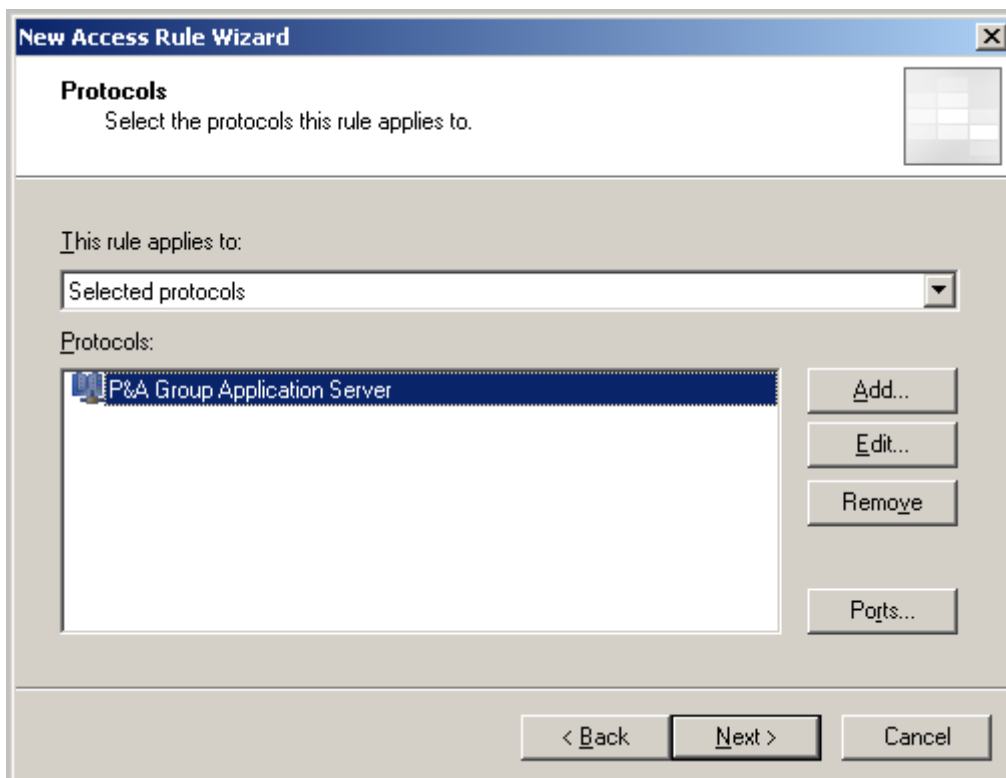
8. Kies er voor om geen secondary connections te maken, en klik Next.



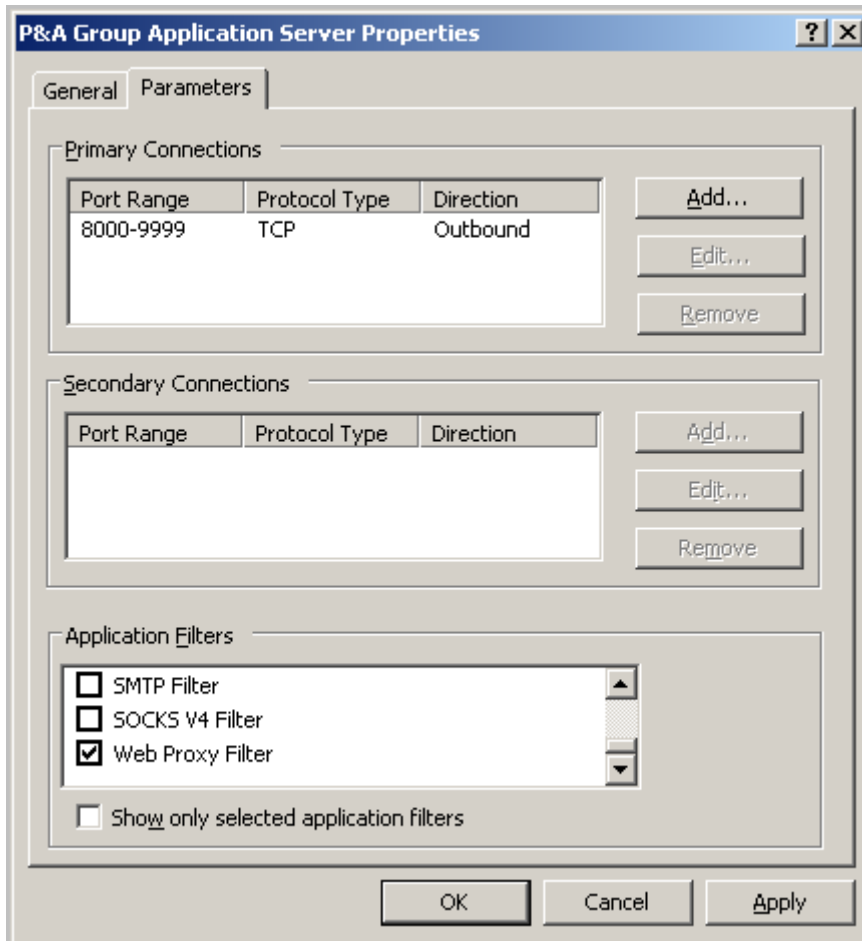
9. De protocol definitie is nu gemaakt.



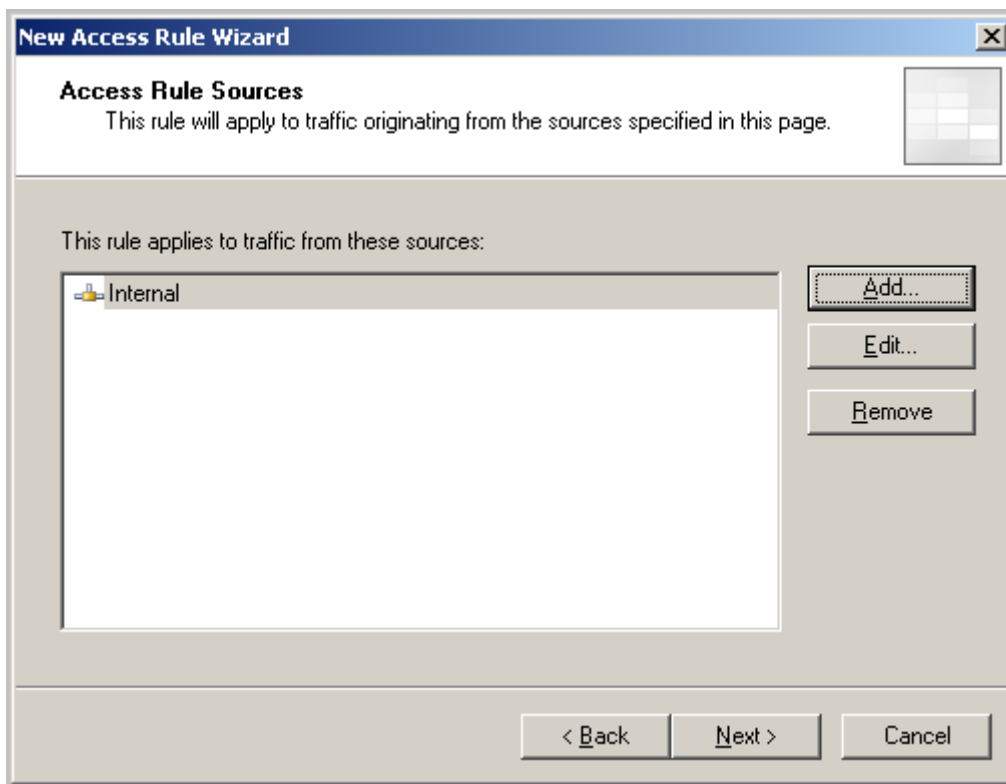
10. Het protocol is nu gedefinieerd onder "User defined", en kan aldaar toegevoegd worden aan de rule. We zijn nu weer terug in de rule wizard.



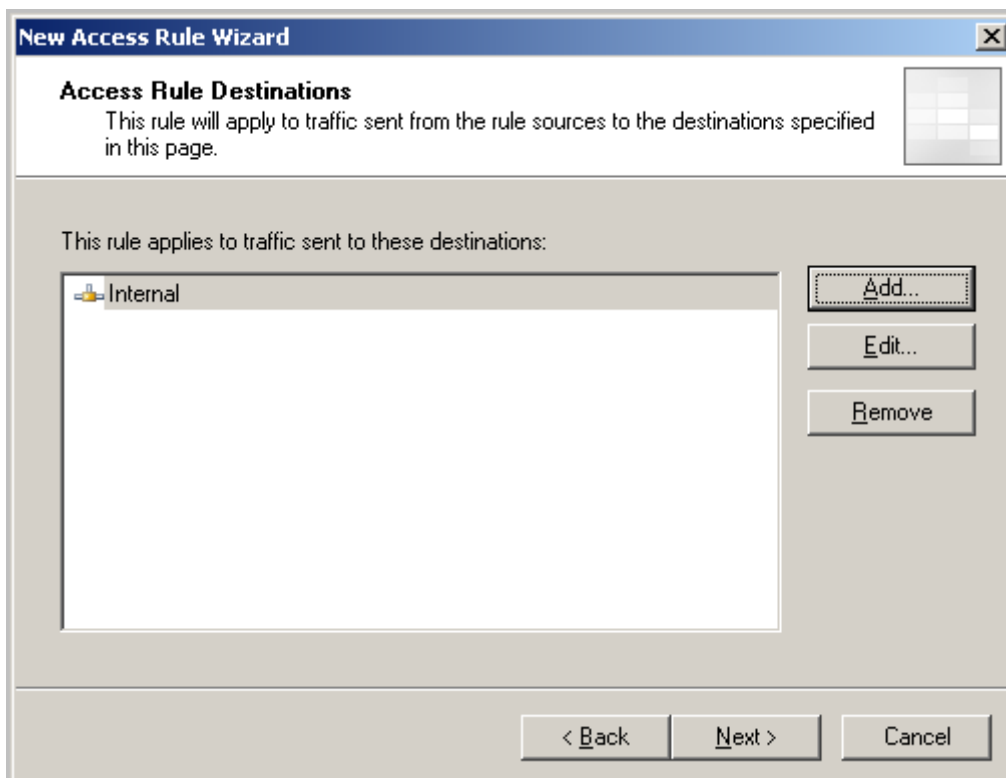
11. Kies vervolgens het protocol uit, en klik op Edit. Onder Application Filters moet nu de Web Proxy Filter aangevinkt worden.



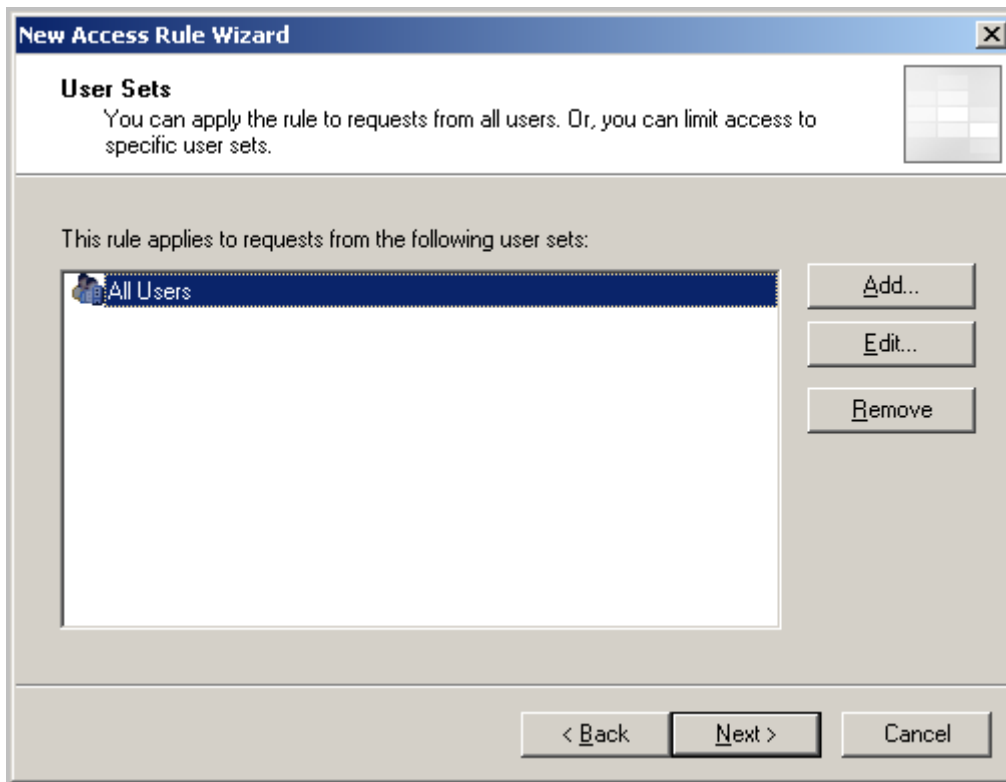
12. Nu moet worden uitgekozen wat de herkomst is voor verzoeken die aan deze filter voldoen. Hier voegt u alle netwerken toe die tot uw intranet behoren. In dit voorbeeld valt het gehele intranet onder de netwerk-definitie Internal, en die kiezen we dus uit.



13. Hierna moet het bestemmingsnetwerk gekozen worden. Dit is het netwerk waar de applicatie-server op draait. In dit voorbeeld draait de applicatie-server op een andere machine op het intranet, en zal dus ook hier voor Internal gekozen worden.



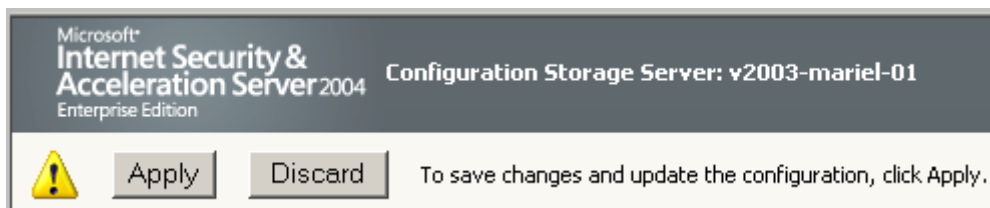
14. In het volgende scherm kunt u de gebruikers kiezen die toegang hebben. Kiest u hier voor All Users, dan kunnen alle gebruikers op het interne netwerk gebruik maken van de P&A Group applicatie server. Kiest u voor Authenticated users, dan zullen gebruikers bij het verbinding maken zich moeten authenticeren, naast de bestaande authenticatie die de P&A Group server hanteert.



15. Er zal nu een overzicht worden gegeven van de gemaakte instellingen. Wanneer u voor Finish kiest, zal de rule zijn gecreëerd.



16. De instellingen moeten nu nog gepropageerd worden naar de storage server. Dit kunt u doen door op Apply te klikken.



17. In sommige gevallen is het noodzakelijk om de Windows service "Microsoft Firewall" te herstarten nadat de wijzigingen zijn doorgevoerd.